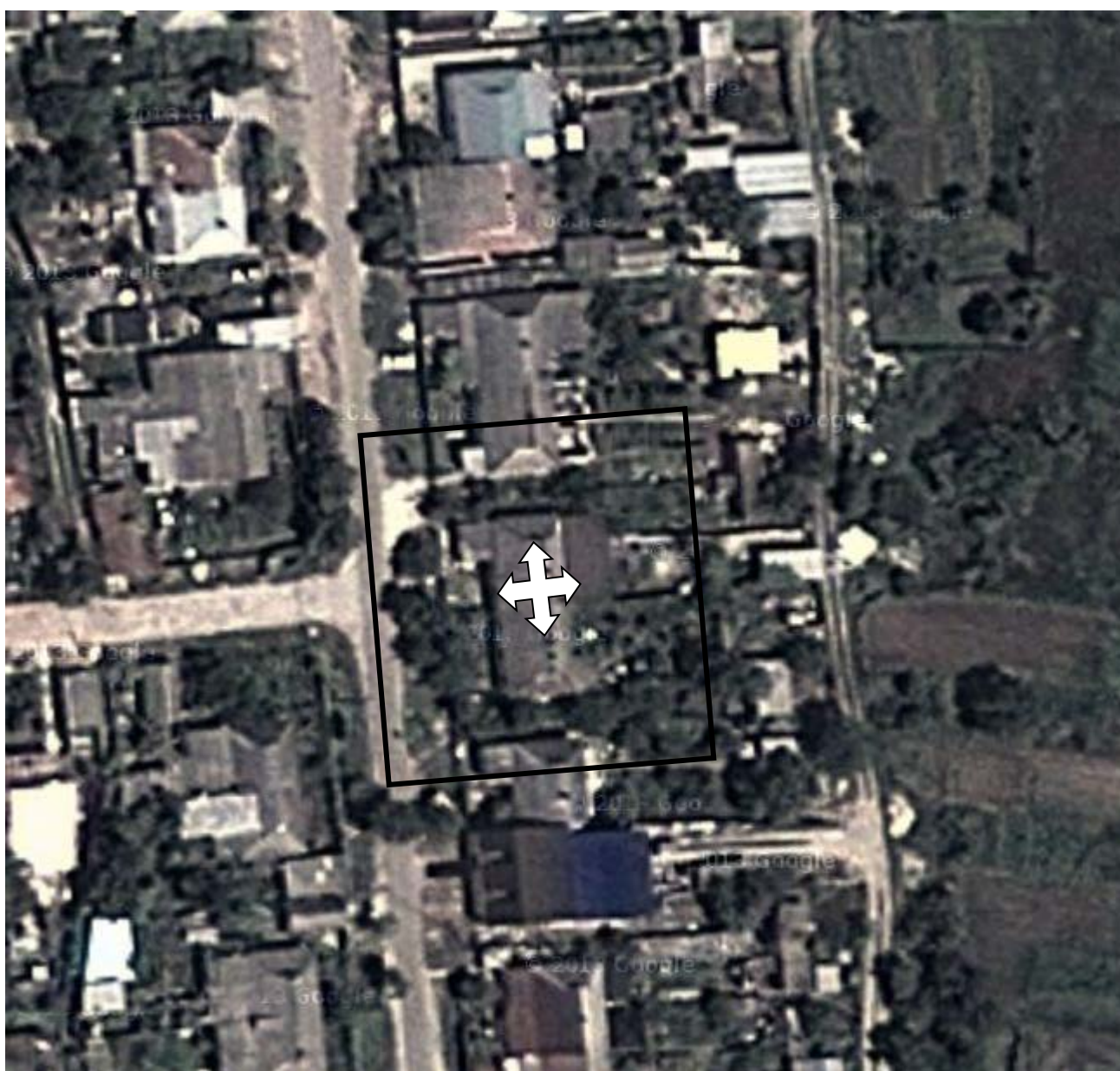



ПРИЛОЖЕНИЕ
к постановлению администрации
Сенного сельского поселения
Темрюкского района
от _____ № _____

«ПРИЛОЖЕНИЕ №3

УТВЕРЖДЕНА
постановлением администрации
Сенного сельского поселения
Темрюкского района
от _____ № _____

Схема границ прилегающих территорий
для Старотитаровской ДШИ



 - Граница прилегающей территории, на которой не допускается розничная продажа алкогольной продукции с содержанием этилового спирта более 0,5% объема готовой продукции. (100 метров)

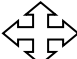

 Старотитаровской ДШИ, п.Сенной, ул.Кулакова, 31 а

Схема границ прилегающих территорий
для МБОУ № 39



 Граница прилегающей территории, на которой не допускается розничная продажа алкогольной продукции с содержанием этилового спирта более 0,5% объема готовой продукции. (100метров)

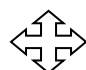
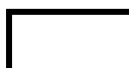
 МБОУ № 39, пос. Сенной, ул. Кулакова, 31

Схема границ прилегающих территорий
для МБУК Дом культуры «Юбилейный» пос. Приморский



 Граница прилегающей территории, на которой не допускается розничная продажа алкогольной продукции с содержанием этилового спирта более 0,5% объема готовой продукции. (100 метров)

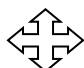
 МБУК Дом культуры «Юбилейный» пос. Приморский, ул. Ленина, 7

Схема границ прилегающих территорий
для МБОУ СОШ № 8




- Граница прилегающей территории, на которой не допускается розничная продажа алкогольной продукции с содержанием этилового спирта более 0,5% объема готовой продукции. (100 метров)



МБОУ СОШ № 8, пос. Сенной, ул. Мира, 24

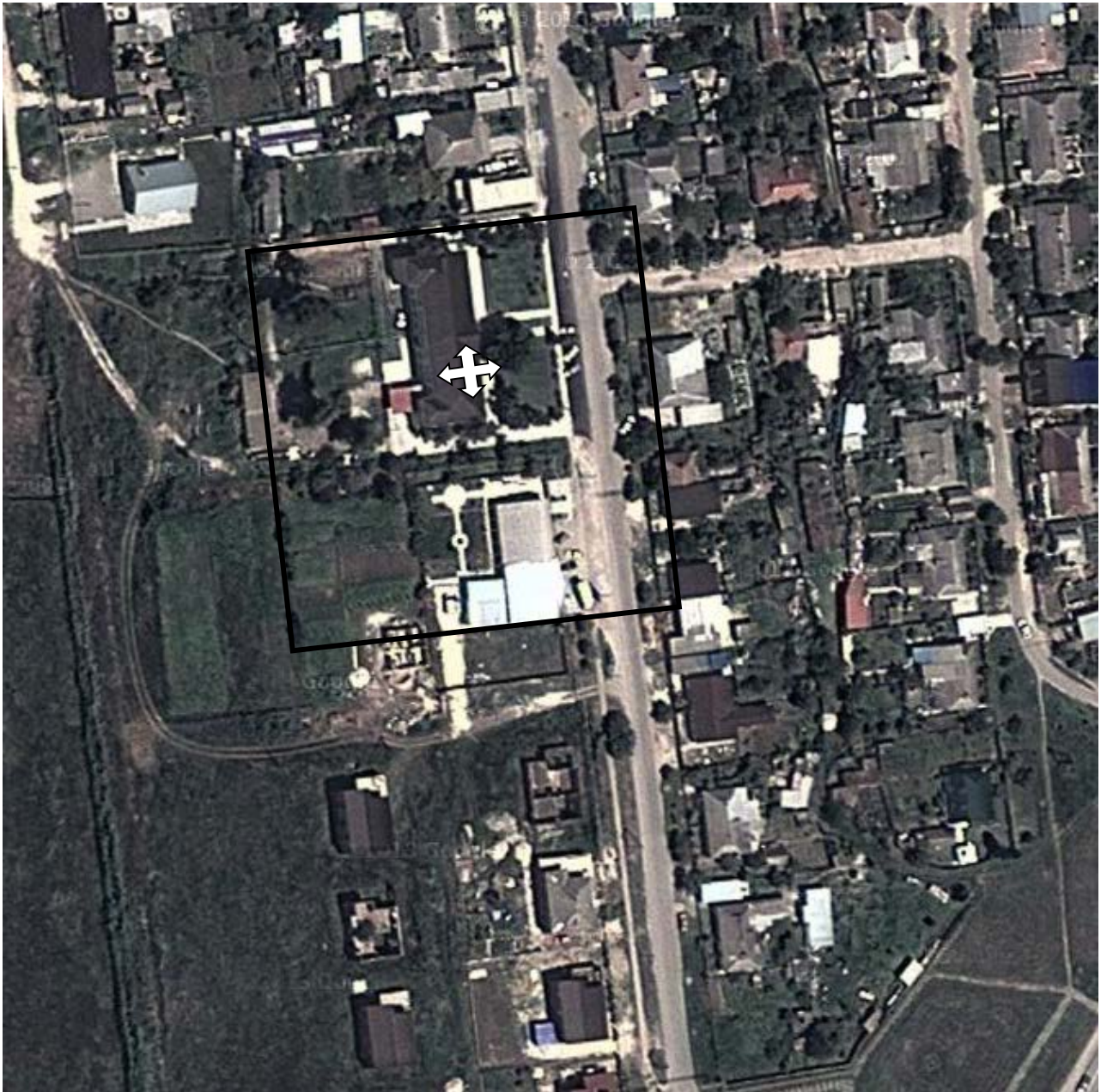
Схема границ прилегающих территорий
для МБОУ СОШ № 29




 - Граница прилегающей территории, на которой не допускается розничная продажа алкогольной продукции с содержанием этилового спирта более 0,5% объема готовой продукции. (100 метров)

 МБОУ СОШ № 29, пос. Приморский, ул. 383 Стрелковой дивизии, 7

Схема границ прилегающих территорий
для Сенновской врачебной амбулатории




 --Граница прилегающей территории, на которой не допускается розничная продажа алкогольной продукции с содержанием этилового спирта более 0,5% объема готовой продукции. (100 метров)

 Сенновская врачебная амбулатория, пос. Сенной, ул. Ленина, 80

Схема границ прилегающих территорий
для ФАП




 --Граница прилегающей территории, на которой не допускается розничная продажа алкогольной продукции с содержанием этилового спирта более 0,5% объема готовой продукции. (100 метров)

 ФАП, пос. Приморский, ул. Ленина, 8

Схема границ прилегающих территорий
для ФАП



--Граница прилегающей территории, на которой не допускается розничная продажа алкогольной продукции с содержанием этилового спирта более 0,5% объема готовой продукции. (100 метров)

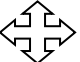

 ФАП, пос. Солёный, ул. Центральная, 53/2

Схема границ прилегающих территорий
МБОУ № 38



 Граница прилегающей территории, на которой не допускается розничная продажа алкогольной продукции с содержанием этилового спирта более 0,5% объема готовой продукции. (100 метров)



 МБОУ № 38, пос. Сенной, ул. Мира, 78

Схема границ прилегающих территорий
МБОУ № 40



 Граница прилегающей территории, на которой не допускается розничная продажа алкогольной продукции с содержанием этилового спирта более 0,5% объема готовой продукции. (100 метров)

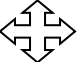

 МБОУ № 40, пос. Солёный, ул. Центральная, 55 «а»

Схема границ прилегающих территорий
МБОУ № 41



 Граница прилегающей территории, на которой не допускается розничная продажа алкогольной продукции с содержанием этилового спирта более 0,5% объема готовой продукции. (100 метров)

 МБОУ № 41, пос. Приморский, ул. Лермонтова, 4».