



**АДМИНИСТРАЦИЯ СЕННОГО СЕЛЬСКОГО ПОСЕЛЕНИЯ
ТЕМРЮКСКОГО РАЙОНА
ПОСТАНОВЛЕНИЕ**

от 18.09.2013

№225

поселок Сенной

Об определении границ прилегающих к некоторым организациям и объектам территорий, на которых не допускается розничная продажа алкогольной продукции

В соответствии с Федеральным законом от 06.10.2003 № 131-ФЗ «Об общих принципах организации местного самоуправления в Российской Федерации», Федеральным законом от 22.11.1995 № 171-ФЗ «О государственном регулировании производства и оборота этилового спирта, алкогольной и спиртосодержащей продукции и об ограничении потребления (распития) алкогольной продукции», Постановлением Правительства Российской Федерации от 27.12.2012 № 1425 «Об определении органами государственной власти субъектов Российской Федерации мест массового скопления граждан и мест нахождения источников повышенной опасности, в которых не допускается розничная продажа алкогольной продукции, а также определении органами местного самоуправления границ прилегающих к некоторым организациям и объектам территорий, на которых не допускается розничная продажа алкогольной продукции» п о с т а н о в л я ю:

1. Утвердить Перечень организаций культуры, культовых, физкультурно-оздоровительных и спортивных учреждений, оптовых и розничных рынков и прилегающих к ним территорий, на которых не допускается розничная продажа алкогольной продукции с содержанием этилового спирта более 0,5 процентов объема готовой продукции (приложение №1).

2. Утвердить Перечень детских, образовательных и медицинских организаций и прилегающих к ним территорий, на которых не допускается розничная продажа алкогольной продукции с содержанием этилового спирта более 0,5 процентов объема готовой продукции (приложение №2).

3. Расстояния прилегающих территорий измеряются по тротуарам, пешеходным дорожкам и пешеходным переходам от входа для посетителей объектов, указанных в Приложениях № 1, 2, либо входа на их территорию (при ее наличии) до входа для посетителей предприятия розничной торговли или общественного питания, осуществляющих розничную продажу

алкогольной продукции. Измерение расстояний осуществляется по кратчайшему маршруту движения пешехода:

- расстояние от организаций культуры, культовых, физкультурно-оздоровительных и спортивных учреждений, оптовых и розничных рынков до предприятий розничной торговли или общественного питания, осуществляющих розничную продажу алкогольной продукции, должно составлять не менее 50 метров;

- расстояние от детских, образовательных и медицинских организаций до предприятий розничной торговли или общественного питания, осуществляющих розничную продажу алкогольной продукции, должно составлять не менее 100 метров.

4. Утвердить схемы границ прилегающих территорий для каждой организации и (или) объекта, указанных в Приложениях 1, 2 настоящего постановления (приложение №3).

5. Постановление обнародовать в установленном законодательством порядке и разместить в официальной сети Интернет на сайте администрации Сенного сельского поселения Темрюкского района.

6. Настоящее постановление вступает в силу со дня его обнародования.

Исполняющий обязанности главы
Сенного сельского поселения
Темрюкского района

С.И.Лулудов

Приложение №1
к постановлению администрации
Сенного сельского поселения
Темрюкского района
от 18.09.2013 №225

ПЕРЕЧЕНЬ

организаций культуры, культовых, физкультурно-оздоровительных и спортивных учреждений, оптовых и розничных рынков и прилегающих к ним территорий, на которых не допускается розничная продажа алкогольной продукции с содержанием этилового спирта более 0,5 процентов объема готовой продукции

№ п\п	Наименование объекта	Местонахождение
1	Старотитаровская ДШИ	п.Сенной, ул.Кулакова,31 а
2	МБУК Дом культуры п.Сенной	п.Сенной, ул.Мира,38
3	МБУК Дом культуры п.Соленый	п.Соленый, ул.Центральная,36а
4	МБУК Дом культуры «Юбилейный» п.Приморский	п.Приморский, ул.Ленина,7
5	Стадион	п.Сенной, ул.Мира,24а
6	Приход святых апостолов Петра и Павла	п.Сенной, ул.Веселая,1

Исполняющий обязанности главы
Сенного сельского поселения
Темрюкского района

С.И.Лулудов

Приложение №2
к постановлению администрации
Сенного сельского поселения
Темрюкского района
от 18.09.2013 №225

ПЕРЕЧЕНЬ

детских, образовательных и медицинских организаций и прилегающих к ним территорий, на которых не допускается розничная продажа алкогольной продукции с содержанием этилового спирта более 0,5 процентов объема готовой продукции

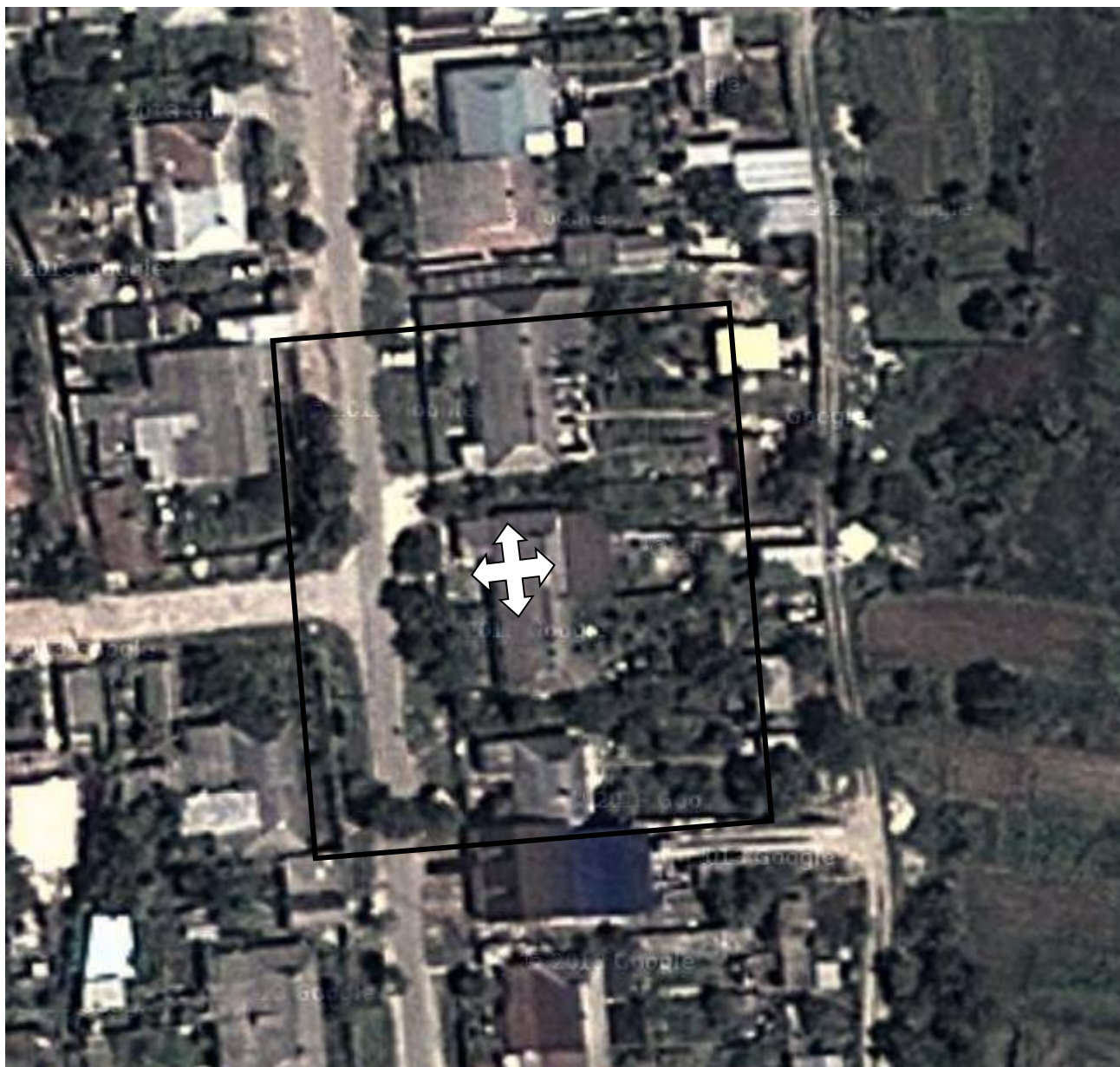
№ п\п	Наименование объекта	Местонахождение
1	МБОУ СОШ №8	п.Сенной, ул.Мира,24
2	МБОУ СОШ №29	п.Приморский, ул.383 Стрелковой дивизии,7
3	Сенновская врачебная амбулатория	п.Сенной, ул.Ленина,80
4	ФАП	п.Приморский, ул.Ленина,8
5	ФАП	п.Соленый ул.Центральная,53/2
6	МБОУ №38	п.Сенной, ул.Мира,78
7	МБОУ №39	п.Сенной, ул.Кулакова,31
8	МБОУ №40	п.Соленый, ул.Центральная,55а
9	МБОУ №41	п.Приморский, ул.Лермонтова,4


Исполняющий обязанности главы
Сенного сельского поселения
Темрюкского района

С.И.Лулудов

Приложение №3
к постановлению администрации
Сенного сельского поселения
Темрюкского района
от 18.09.2013 №225

Схема границ прилегающих территорий
для Старотитаровской ДШИ



 - Граница прилегающей территории, на которой не допускается розничная продажа алкогольной продукции с содержанием этилового спирта более 0,5% объема готовой продукции. (50 метров)

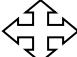


 Старотитаровской ДШИ, п.Сенной, ул.Кулакова, 31 а

Схема границ прилегающих территорий
для МБУК Дом культуры п.Сенной




 - Граница прилегающей территории, на которой не допускается розничная продажа алкогольной продукции с содержанием этилового спирта более 0,5% объема готовой продукции. (50 метров)

 МБУК Дом культуры п.Сенной, ул.Мира,38

для МБУК Дом культуры п.Соленый




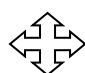
 - Граница прилегающей территории, на которой не допускается розничная продажа алкогольной продукции с содержанием этилового спирта более 0,5% объема готовой продукции. (50 метров)

 МБУК Дом культуры п.Соленый, ул.Центральная, 36 «а»

Схема границ прилегающих территорий




 Граница прилегающей территории, на которой не допускается розничная продажа алкогольной продукции с содержанием этилового спирта более 0,5% объема готовой продукции. (50 метров)

 МБОУ № 39, пос. Сенной, ул. Кулакова, 31

для МБУК Дом культуры «Юбилейный» пос. Приморский



 Граница прилегающей территории, на которой не допускается розничная продажа алкогольной продукции с содержанием этилового спирта более 0,5% объема готовой продукции. (50 метров)

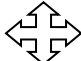
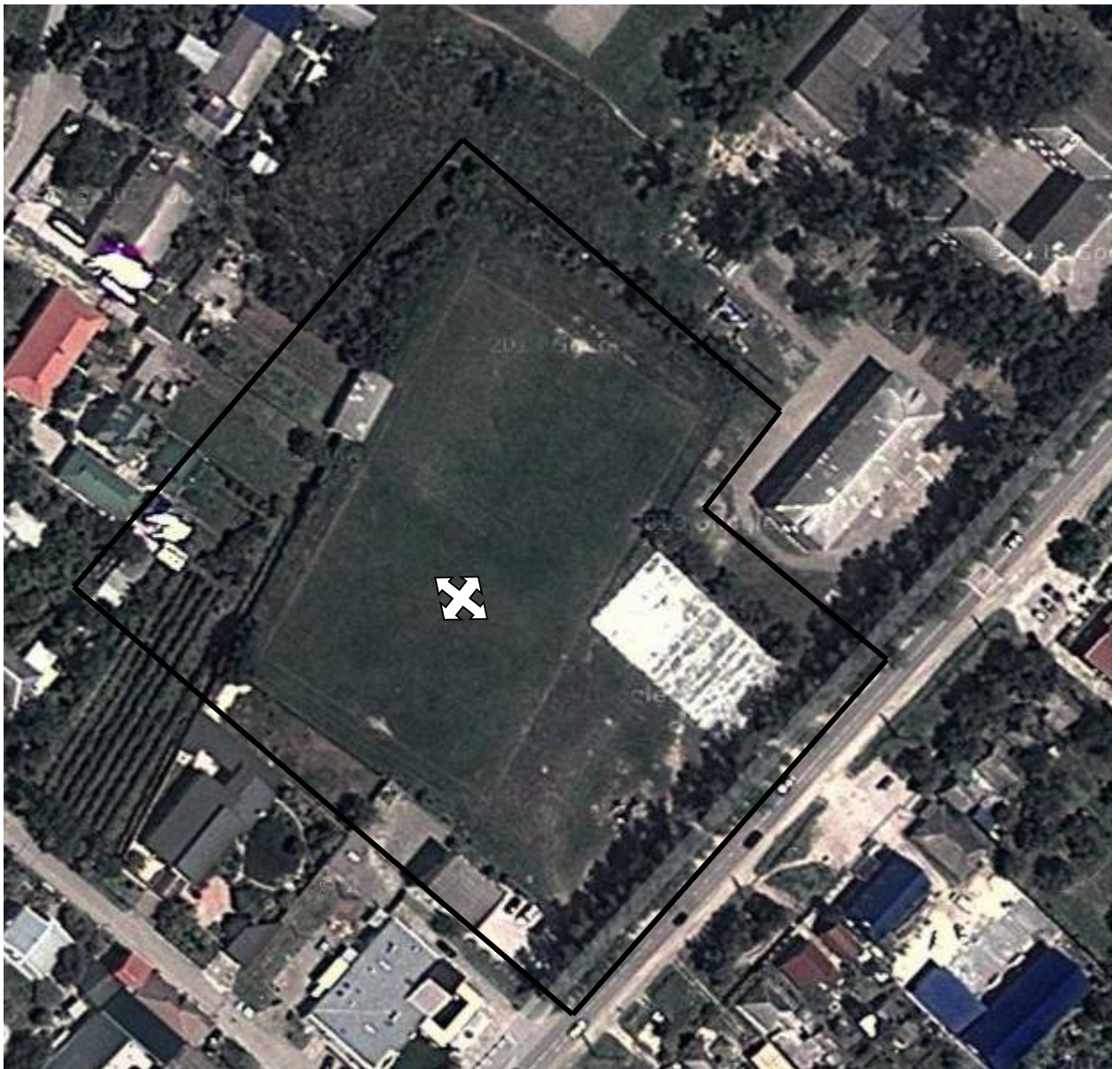

 МБУК Дом культуры «Юбилейный» пос. Приморский, ул. Ленина, 7

Схема границ прилегающих территорий

10
для Стадиона



 Граница прилегающей территории, на которой не допускается розничная продажа алкогольной продукции с содержанием этилового спирта более 0,5% объема готовой продукции. (50 метров)

 Стадион, пос. Сенной, ул. Мира, 24 «а»

Схема границ прилегающих территорий




- Граница прилегающей территории, на которой не допускается розничная продажа алкогольной продукции с содержанием этилового спирта более 0,5% объема готовой продукции. (50 метров)



МБОУ СОШ № 8, пос. Сенной, ул. Мира, 24

Схема границ прилегающих территорий

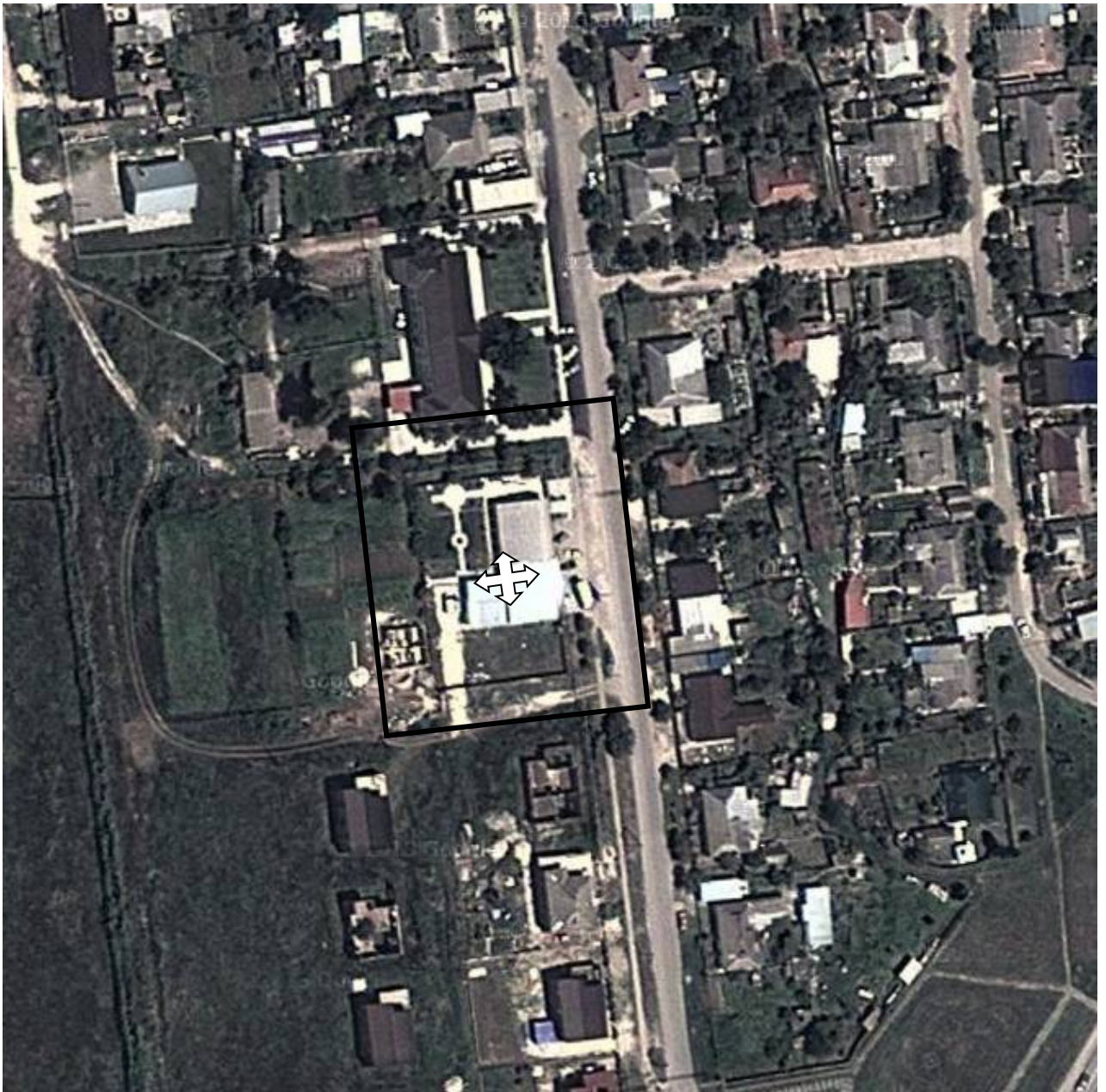



 - Граница прилегающей территории, на которой не допускается розничная продажа алкогольной продукции с содержанием этилового спирта более 0,5% объема готовой продукции. (50 метров)

 МБОУ СОШ № 29, пос. Приморский, ул. 383 Стрелковой дивизии, 7

Схема границ прилегающих территорий

для Сенновской врачебной амбулатории



 --Граница прилегающей территории, на которой не допускается розничная продажа алкогольной продукции с содержанием этилового спирта более 0,5% объема готовой продукции. (50 метров)

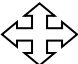

 Сенновская врачебная амбулатория, пос. Сенной, ул. Ленина, 80

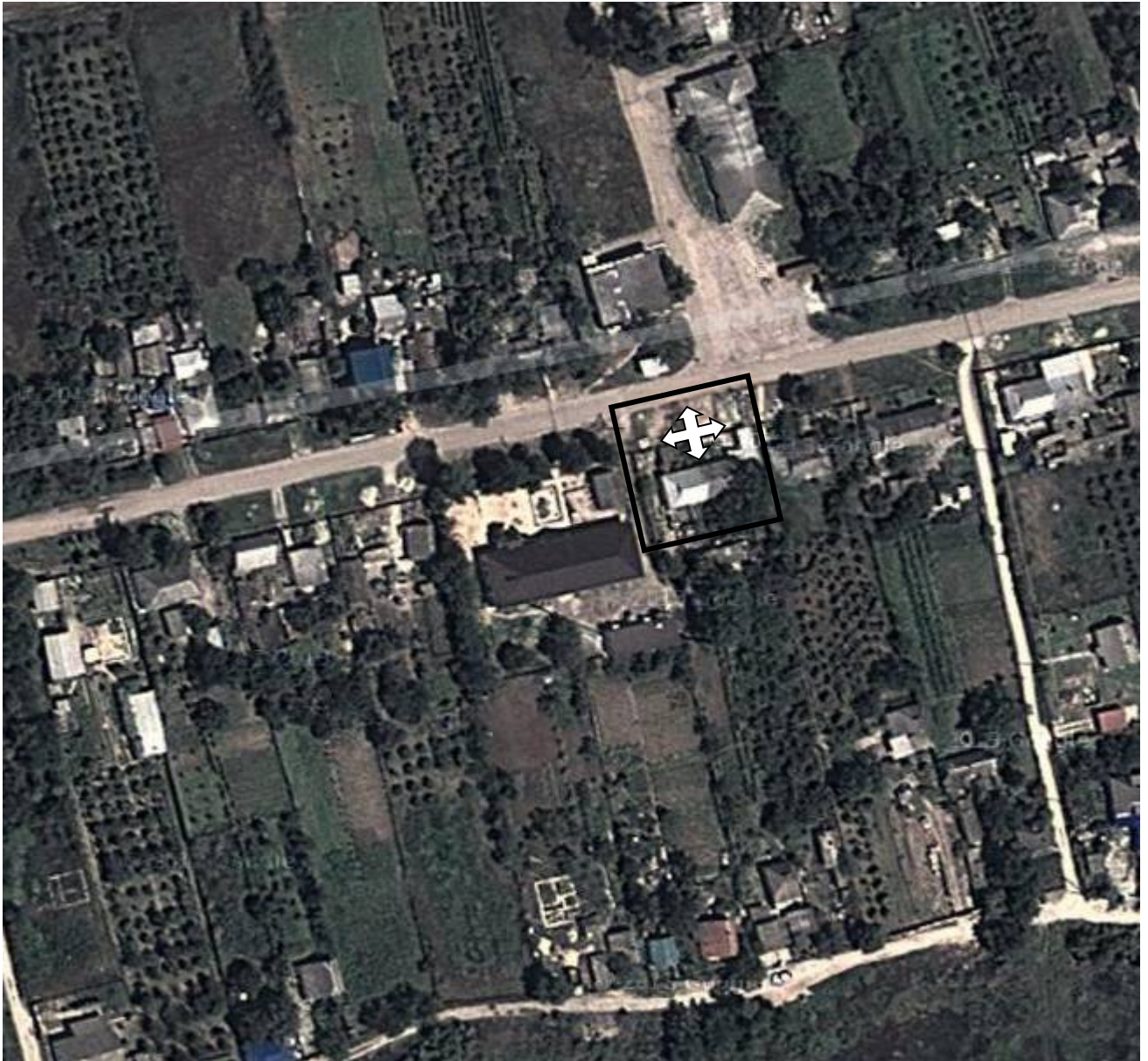
Схема границ прилегающих территорий




 --Граница прилегающей территории, на которой не допускается розничная продажа алкогольной продукции с содержанием этилового спирта более 0,5% объема готовой продукции. (50 метров)

 ФАП, пос. Приморский, ул. Ленина, 8

Схема границ прилегающих территорий



--Граница прилегающей территории, на которой не допускается розничная продажа алкогольной продукции с содержанием этилового спирта более 0,5% объема готовой продукции. (50 метров)


 ФАП, пос. Солёный, ул. Центральная, 53/2

Схема границ прилегающих территорий




Граница прилегающей территории, на которой не допускается розничная продажа алкогольной продукции с содержанием этилового спирта более 0,5% объема готовой продукции. (50 метров)



МБОУ № 38, пос. Сенной, ул. Мира, 78

Схема границ прилегающих территорий



 Граница прилегающей территории, на которой не допускается розничная продажа алкогольной продукции с содержанием этилового спирта более 0,5% объема готовой продукции. (50 метров)

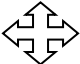

 МБОУ № 40, пос. Солёный, ул. Центральная, 55 «а»

Схема границ прилегающих территорий




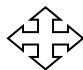
 Граница прилегающей территории, на которой не допускается розничная продажа алкогольной продукции с содержанием этилового спирта более 0,5% объема готовой продукции. (50 метров)

 МБОУ № 41, пос. Приморский, ул. Лермонтова, 4

Прихода святых апостолов Петра и Павла



 Граница прилегающей территории, на которой не допускается розничная продажа алкогольной продукции с содержанием этилового спирта более 0,5% объема готовой продукции. (50 метров)

 Прихода святых апостолов Петра и Павла, пос. Сенной, ул. Веселая, 1