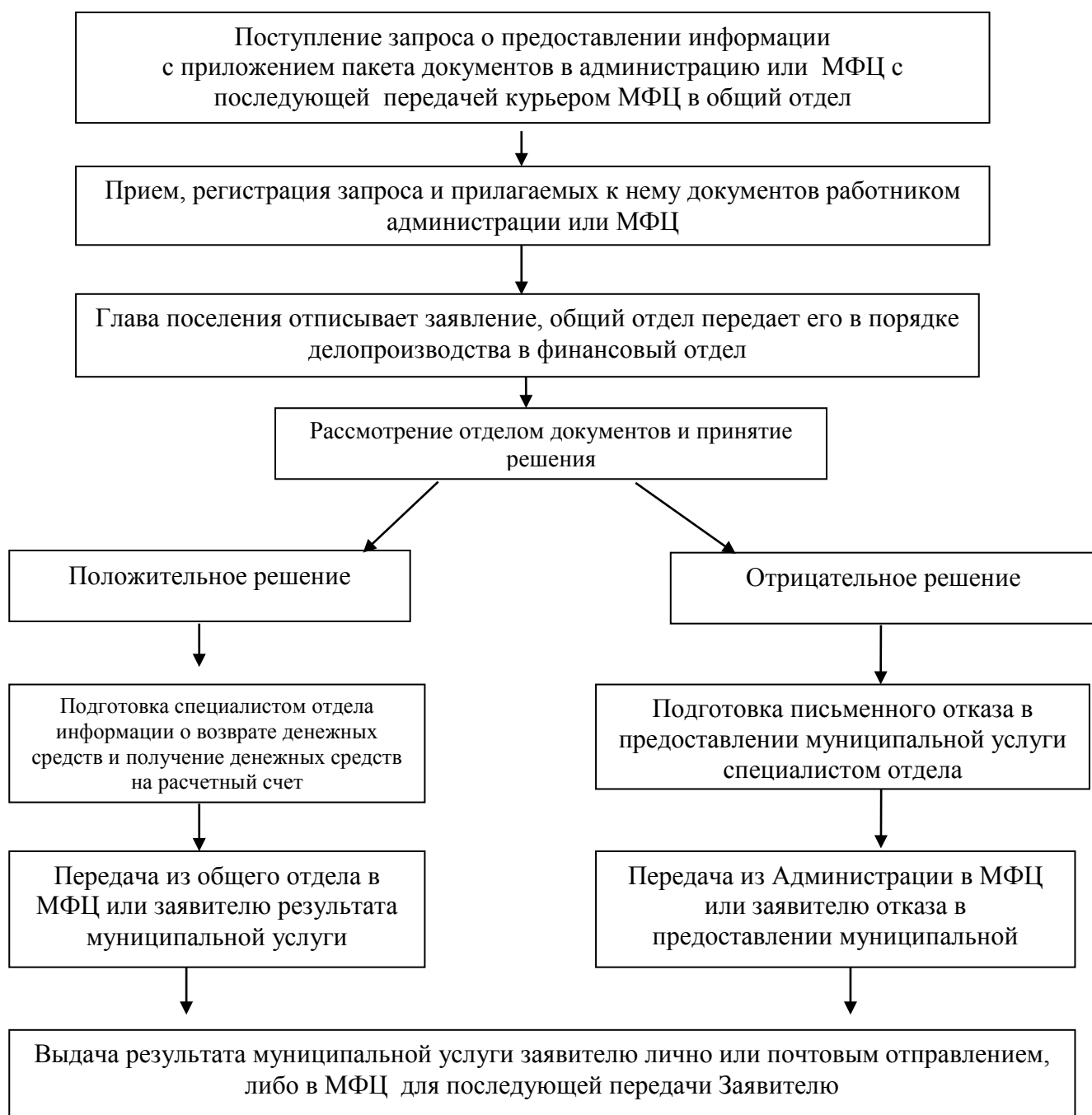


ПРИЛОЖЕНИЕ № 5  
к административному регламенту  
«Возврат платежей физических  
и юридических лиц на территории  
муниципального образования»  
от \_\_\_\_\_ № \_\_\_\_\_

**БЛОК-СХЕМА**  
предоставления муниципальной услуги  
«Возврат платежей физических и юридических лиц  
по неналоговым доходам из бюджета муниципального образования»



Исполняющий обязанности главы  
Сенного сельского поселения  
Темрюкского района

М.Е. Шлычков